

CHARM-EU



CHallenge-driven
Accessible
Research-based
Mobile
European
University

Co-funded by the
Erasmus+ Programme
of the European Union



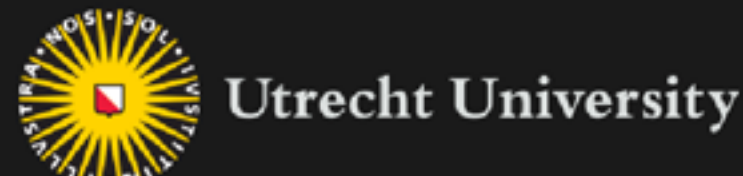
Fizikai és virtuális oktatói mobilitás az ELTE nemzetközi fejlesztési projektjeinek fényében

Innovációk és kényszerek a nemzetközi együttműködésekben
oktatói szemszögből

2021 október 5.

Erdei Luca Alexa

erdei.luca@ppk.elte.hu





ELTE koordinációjű/részvétel fejlesztési projektek

CHARM-EU



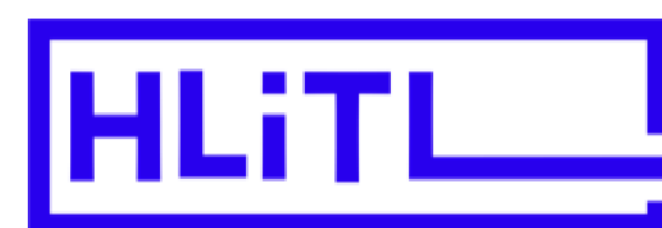
CHALLENGE-driven
ACCESSIBLE
RESEARCH-based
MOBILE
EUROPEAN
UNIVERSITY

ELTE részvételű európai egyetemi szövetség,
amelyben a mobilitás, mint norma jelenik meg



TEACH WITH ERASMUS+

Az oktatási célú mobilitás vizsgálata, annak minőségfejlesztését segítő eszközrendszer kialakítása



Mobilitási stratégiák fejlesztése a hallgatói kompetenciafejlesztés lehetőségeire alapozva (hossz, modalitás)



MAKING
MOBILITY
THE NORM

Hallgatói mobilitás során felmerülő kreditfogadtatási folyamatok fejlesztése

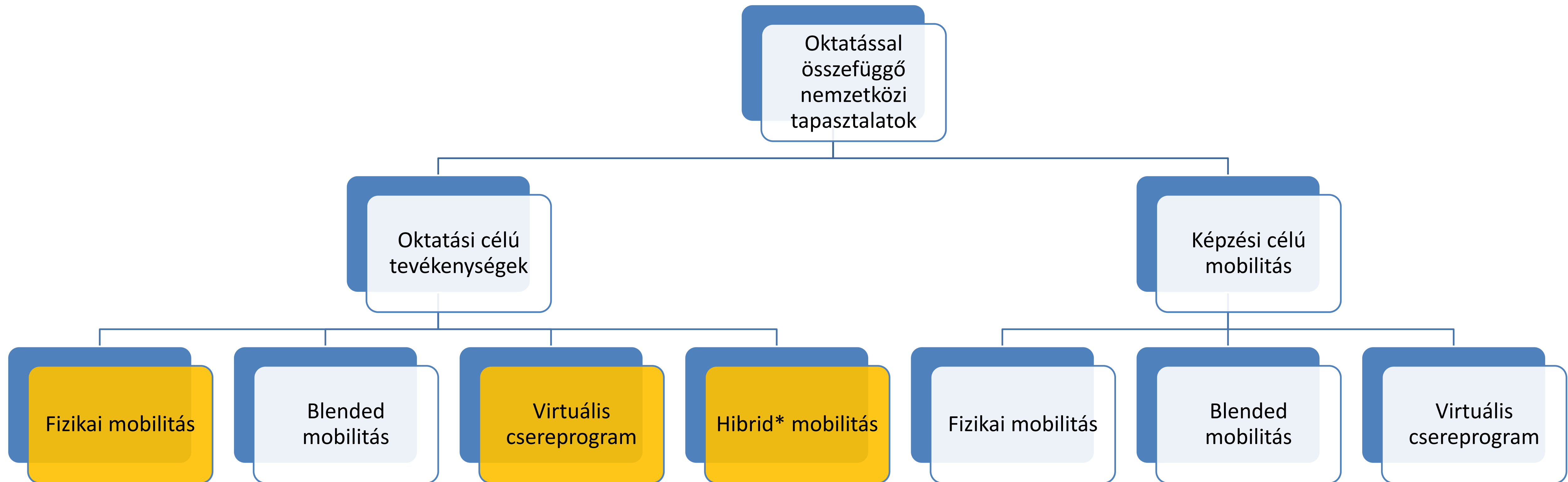


UNI-ECO

Gyakorlati és közösségi megoldások az egyetemek fenntartható innovációjához



Áttekintés





Teach with Erasmus+ (TWE+)

Fizikai mobilitás

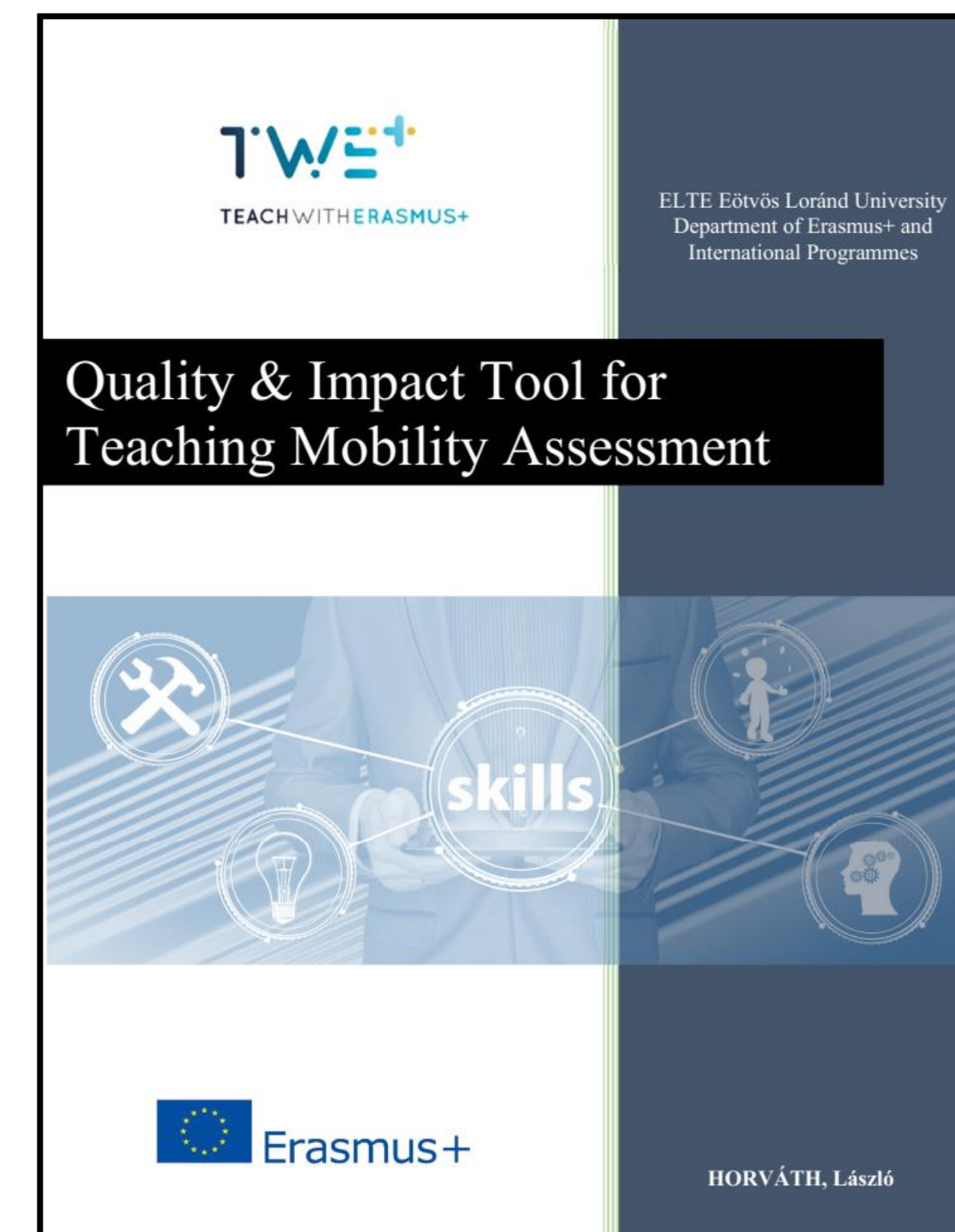
IO1: Kutatási projektelem és Minőségfejlesztési kézikönyv

Intézményi szintű eszközök (vezetőknek, nemzetköziesedéssel foglalkozó szakembereknek):

- Szempontok a nemzetköziesítés stratégiai támogatásához
- Tanítási célú mobilitás motivációs és gátló tényezőinek leltára
- Tanítási célú mobilitás lehetséges eredményeinek leltára
- Belső kommunikáció áttekintése

Egyéni szintű eszközök (tanítási mobilitást tervező, azon résztvevő oktatók számára):

- Kurzus portfólió
- Hallgatók megismerése – Interkulturális megértés leltára
- Kurzustervezés – konstruktív összehangolás
- Nemzetközi hallgatók tanítása – innovatív pedagógiai módszerek (IO2)
- Hasznos visszajelzés begyűjtése a hallgatóktól (oktatói munka hallgatói véleményezése)



Forrás: Horváth et. Al (2020)



Teach with Erasmus+ (TWE+)

Fizikai mobilitás

IO2: Innovatív pedagógiai eszközök és módszerek katalógusa

- Meglévő pedagógiai módszerek és eszközök feltárása
- Virtuális katalógus, útmutatók (pl. videók) publikálása a Tanítási Mobilitás Platformon
- Módszerek és eszközök kipróbálása tanítási célú mobilitási pilot-programok keretében

IO3: Erasmus Tanítási Mobilitás Platform

IO4: Hatáselemzés és szakpolitikai javaslat

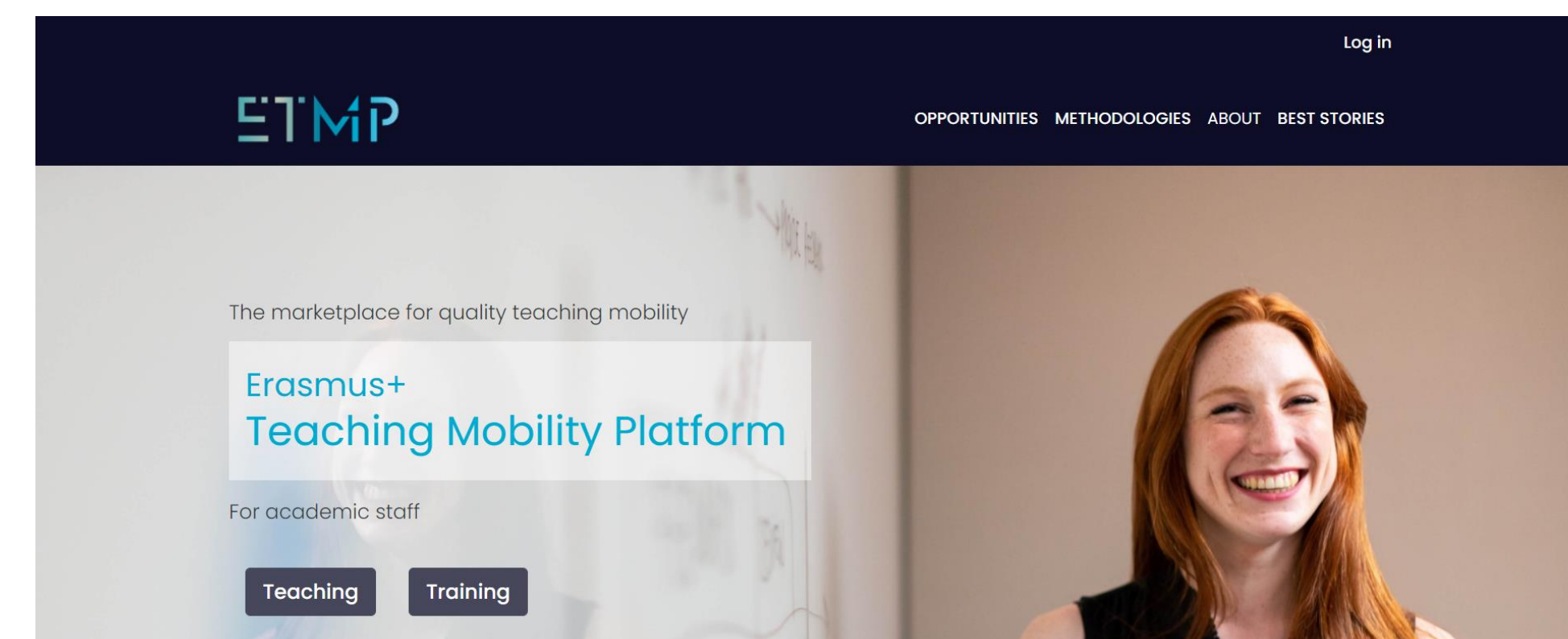
Browse among the best pedagogical methodologies for your mobility

Group Size: - Any -
Grouping: - Any -
Length: - Any -

Objective: - Any -
Type of the class: - Any -

Apply

6x6 Definition
This activity allows the teacher to gather the representations



Forrás: <https://teachingmobility.eu/>



TWE+ - A mobilitás motivációs és akadályozó tényezői

Fizikai mobilitás

Kérdőíves kutatás (n = 745)

- 2019 nyarán lezajló adatfelvétel, amely a kvalitatív kutatási szakaszra épült
- Releváns kutatási kérdések:
 - Melyek az oktatói mobilitás fő akadályozó és ösztönző tényezői?
 - Melyek az oktatói mobilitás fő eredményei, hatásai?

Motivációs tényezők



1. Tanulás, tudásbővítés



2. Új kultúra, helyek megismerése



3. Kutatási lehetőségek



4. Elvárások

Hátráltató tényezők



1. Kapcsolatok, kommunikáció hiánya



2. Előnyök, elismerés hiánya



3. Kompetenciák hiánya



4. Szervezési nehézségek

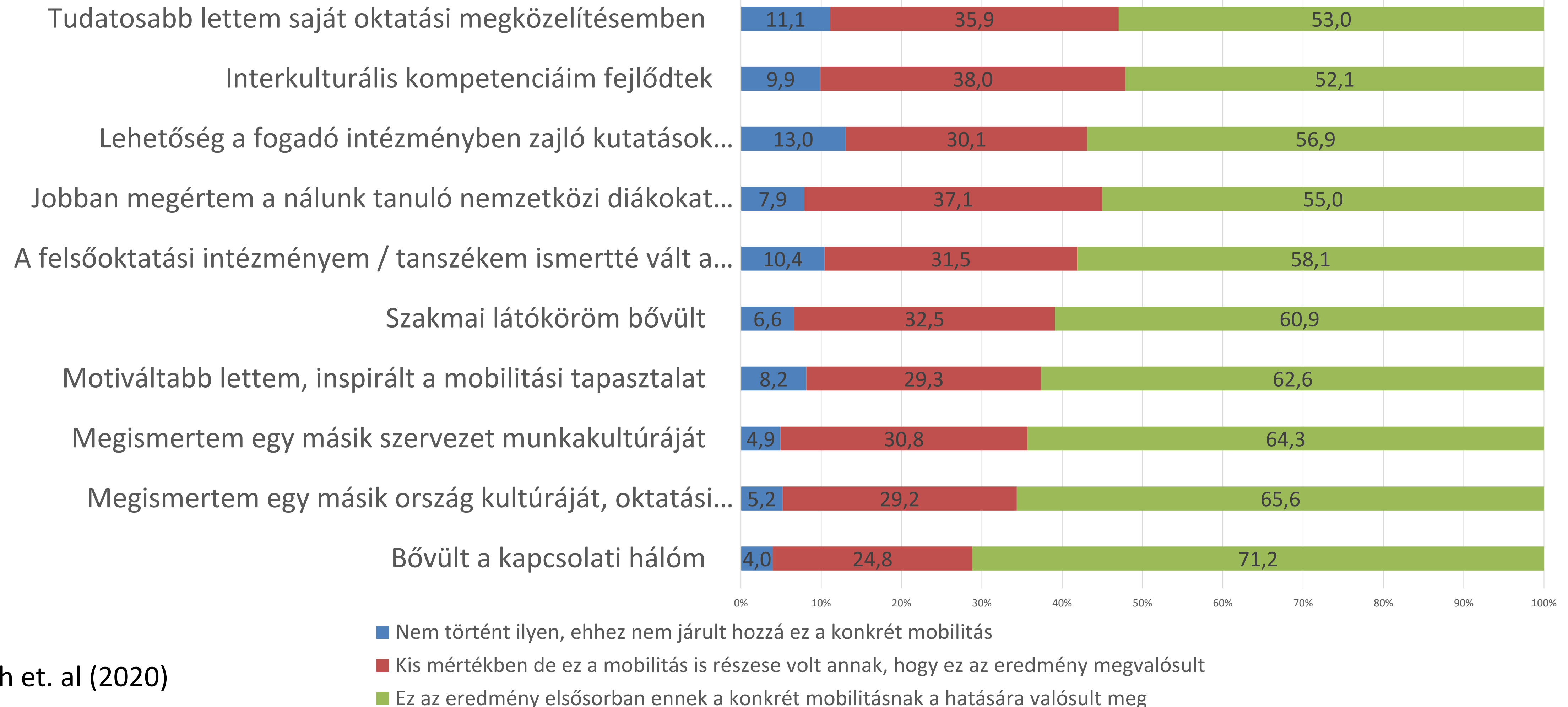


5. Finanszírozási nehézségek



TWE+ - A mobilitás eredményei

Fizikai mobilitás



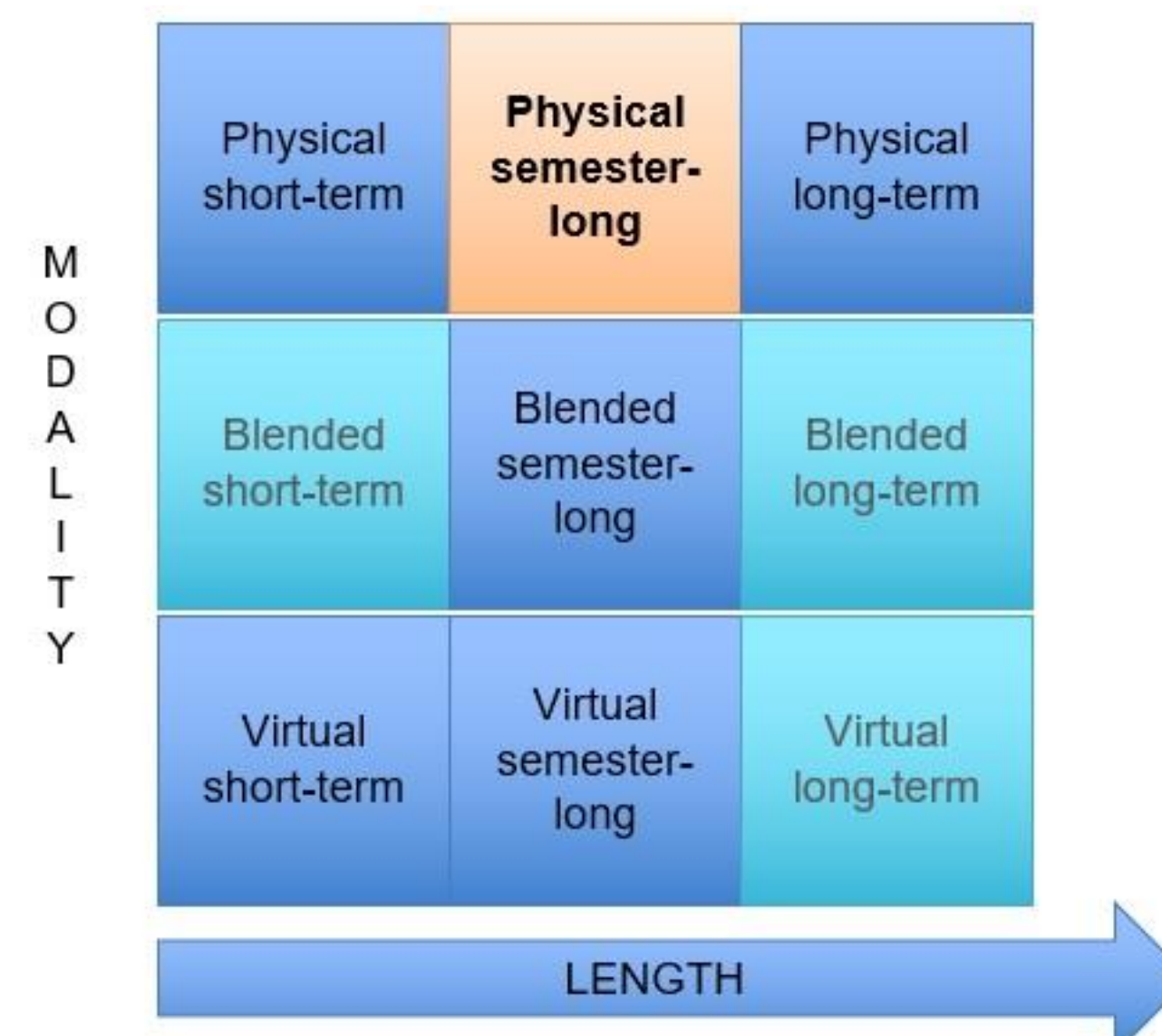


How Long is Too Long? (HLiTL)

Hibrid* mobilitás

A **How Long is Too Long (HLiTL)** célja: a FOI-k mobilitási stratégiájának átalakítása és fejlesztése, a mobilitás során fejleszthető **kompetenciaterületeket célzott módon fejlesztő mobilitási típusok kidolgozása**

- IO1: szakirodalmi áttekintés a mobilitások kompetenciafejlesztő hatásairól az időtartam és modalitás tekintetében
- IO2: mobilitási típusok alkalmazhatóságának (technikai, társadalmi) kérdéseit vizsgáló kutatás
- **IO3: hallgatói és oktatói kérdőíves vizsgálat, illetve hallgatói fókuszcsoportos interjú a mobilitásokra vonatkozó hallgatói szükségletek és az intézményi stratégiák feltárására**
- IO4: tesztfázis: téli egyetemi alkalom során a különféle mobilitási típusok hatásainak vizsgálata a hallgatók mobilitási kompetenciáira
- IO5: intézményi ajánlások és szabályozások megfogalmazása, gyakorlati útmutatók és eszközök kialakítása
- IO6: szakpolitikai ajánlások és jó gyakorlatok gyűjteménye



Forrás: Erdei & Káplár-Kodácsy (2020)

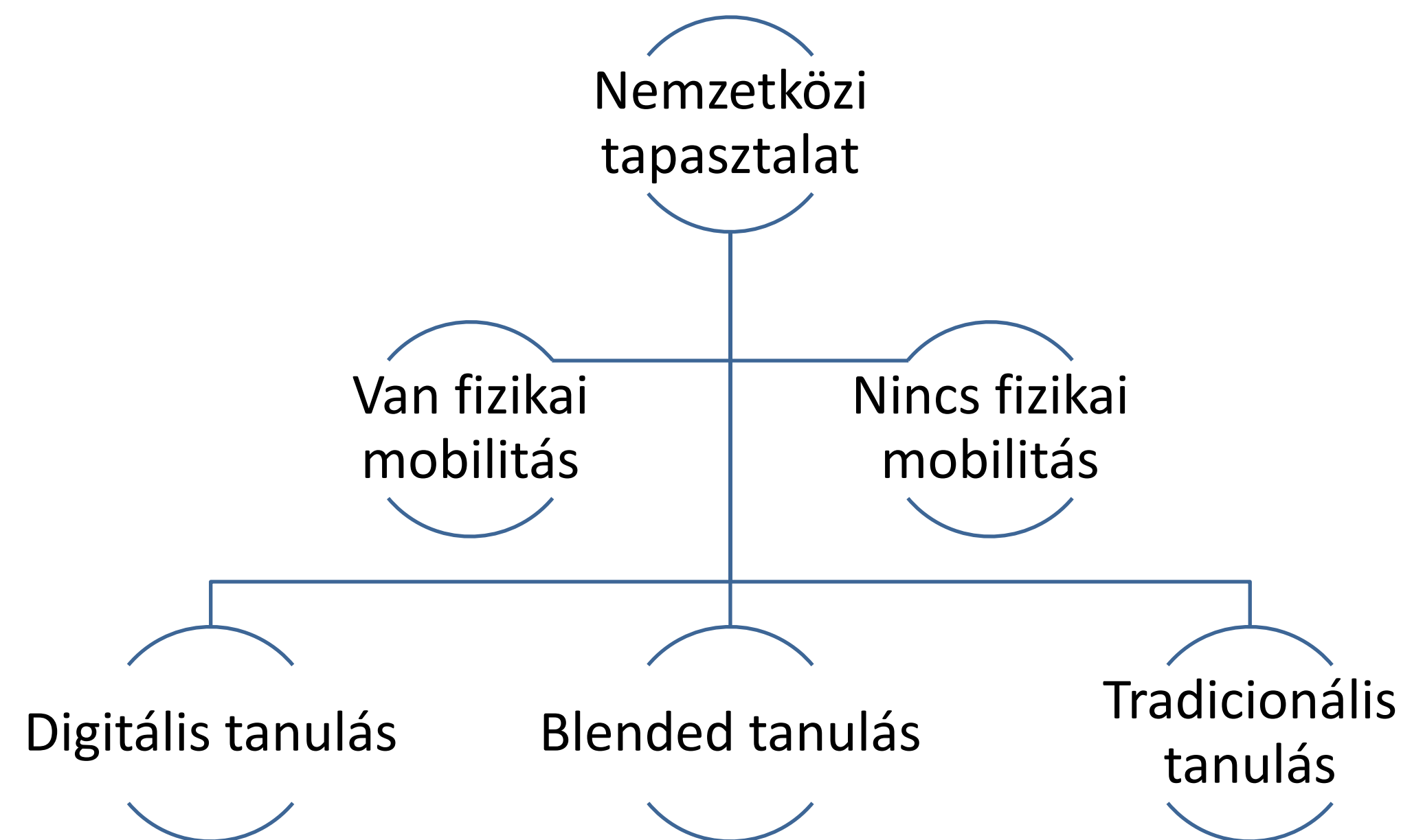


Hallgatói fókuszcsoportos interjúk (n = 73)

- 2020. december és 2021. február közötti adatfelvétel
- Eredeti cél: A fizikai és blended mobilitásban, illetve virtuális csereprogramban érintett hallgatók tanulási tapasztalatainak feltárása
- Módosult cél: a COVID-19 pandémia okán kialakult „vészhelyzeti protokoll szerint” megvalósuló mobilitások* eredményeként megvalósult tanulási folyamatok feltárása

Eredmények

- Módszertanilag nincsenek felkészülve az oktatók a „vészhelyzeti” virtuális csereprogramok megvalósítására – a nemzetközi hallgatóság és az angol nyelv használata nem garancia arra, hogy egyből létrejön a virtuális csereprogram
- Nemzetközi oktatói együttműködések nem lettek evidensek a fizikai határok elmosódásával



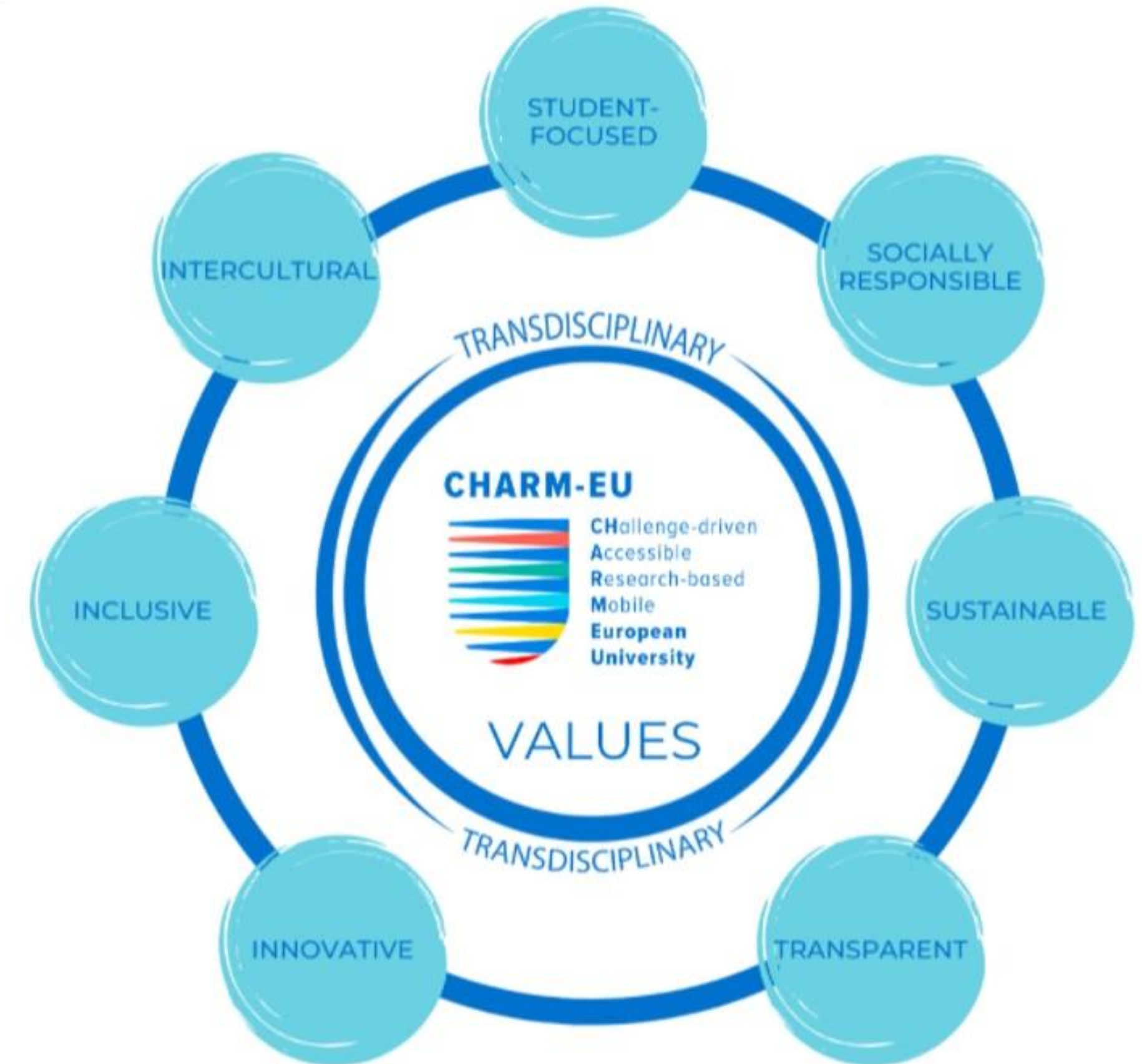
Forrás: saját szerkesztés Leek & Rojek (2021) alapján



A CHARM-EU modell

3 in 1

- Első generációs európai egyetemi szövetség, amely az egyetemi struktúra és stratégia kialakítása mellett egy közös mesterképzés kialakítása révén teszteli saját működését
- A CHARM-EU oktatási alapelveire építő, fenntarthatósági témájú pilot mesterképzés megvalósítása
- Ún. tudásteremtő közösségek (KCT-k) bevonása a kialakítás és implementáció folyamatába
- Oktatói mobilitás előtérbe kerülése, szisztematikus beépítése a struktúrákba és a pilot képzésbe

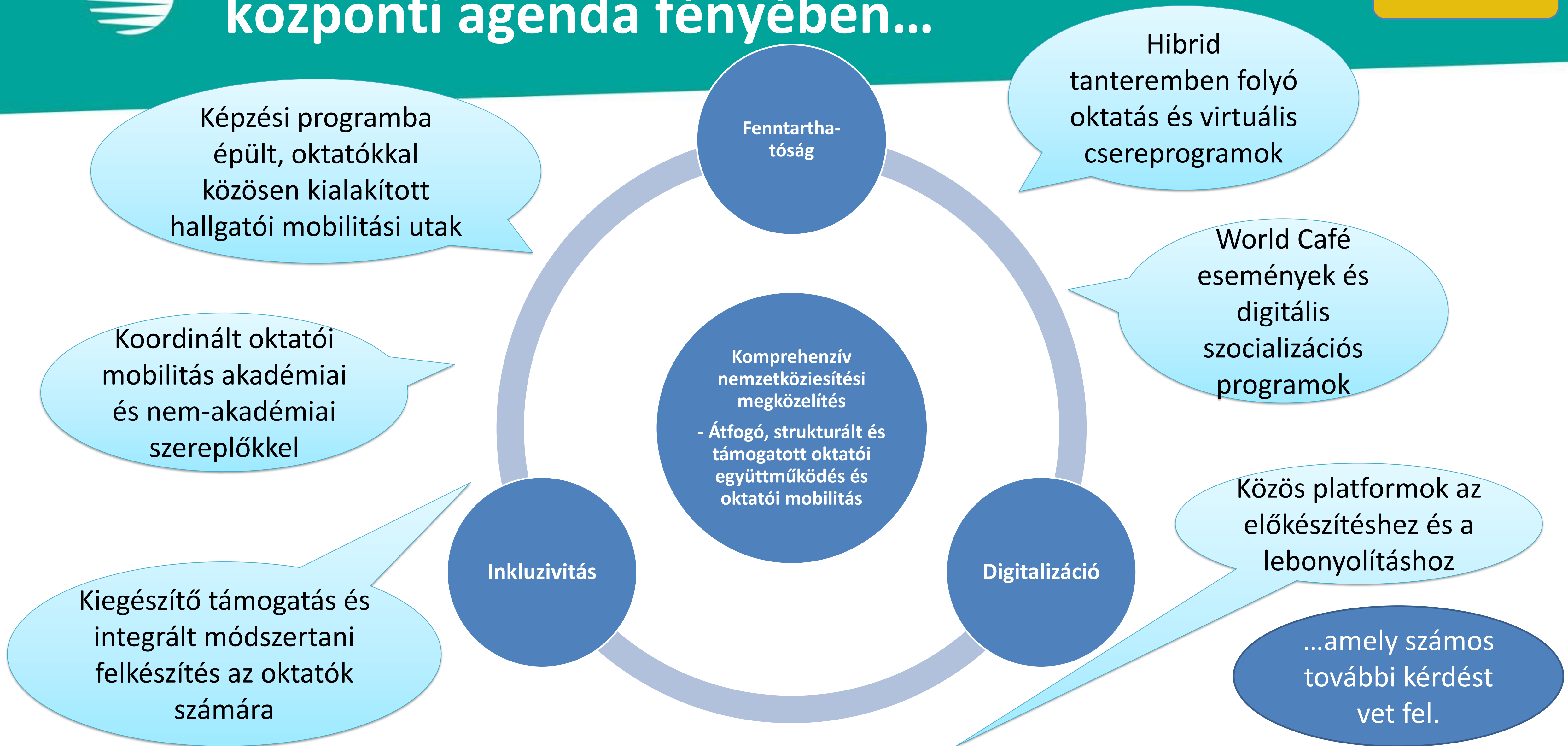


Forrás: CHARM-EU



A CHARM-EU nemzetközi tevékenységei a 3 központi agenda fényében...

3 in 1





Felhasznált irodalom

1. Horváth, L., Hangyál, Zs., Kasza, G., & Czirfusz, D. (2020). *Teach with Erasmus+ Research Report*. Budapest: ELTE Eötvös Loránd University Department of Erasmus+ and International Programmes.
2. Erdei, L. A. & Káplár-Kodácsy, K. (2020). *International Student Mobility at a Glance – Promising Potential and Limiting Barriers of Non-traditional Mobility. Desk Research Report*. Budapest: ELTE Eötvös Loránd University Department of Erasmus+ and International Programmes.
3. Leek, J. & Rojek, M. (2021). *Traditional, Blended And Digital Learning Within Mobility – Meeting The Challenges And Expectations. Research Report*. Lodz: University of Lodz.
4. www.teachingmobility.eu
5. www.charm-eu.eu

CHARM-EU



CHallenge-driven
Accessible
Research-based
Mobile
European
University

**MOLTES GRÀCIES
MUCHAS GRACIAS
FÒRÇA GRÀCIAS
MANY THANKS
GO RAIBH MAITH AGAT
HEEL ERG BEDANKT
MERCI BEAUCOUP
NAGYON KÖSZÖNÖM
DANKE SCHÖN!**

 [charm_eu](#)

 [charm.eu](#)

www.charm-eu.eu

info@charm-eu.eu